

Patchpanel 19" / 1U, 24p UTP

kategoria 5e, 6, złącza LSA

Panele krosowe ułatwiają zarządzanie infrastrukturą sieci oraz dbają o ich estetykę. Panel krosowy 1U zaprojektowano specjalnie w celu maksymalnego upakowania szafy teleinformatycznej. Patchpanel to główny, pasywny komponent okablowania strukturalnego. Montowany jest w szafach rackowych. Stanowi on zakończenie połączenia panel - gniazdo. Z tyłu panela, na stałe, terminuje się przewody typu skrętka prowadzące bezpośrednio do gniazd abonenckich. Z przodu zakończony jest gniazdem RJ-45.

Dostępne są dwie wersje: z półką która umożliwia montaż kabli, lub płaski bez półki.

SPECYFIKACJA TECHNICZNA

OGÓLNE

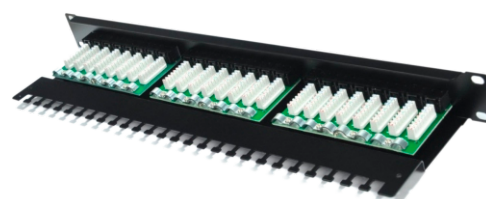
kategoria	5E	6
klasa - pasmo	D / 100MHz / 1Gb/s	E / 250MHz / 1Gb/s
Ilość portów	24 RJ45 z polami opisowymi	
Ekran	nie	
wysokość (mm)	1U	
szerokość (mm)	19"	
głębokość (mm)	100 (z półką) ; 27 (bez półki)	
kolor	czarny	

GNIAZDO

Materiał wykonania gniazda	termoplastyczne, samogasnące tworzywo ABS spełniające wymogi UL 94 V-0
Materiał wykonania styków	fosforobraz
Powłoka styków	1,25 µm warstwa złota na 2,5 µm warstwie niklu
Trwałość	> 750 cykli
Siła docisku styków	100 g na styk
Siła rozłączania	50N przez 60s

ZŁĄCZE SZCZELINOWE

Typ	IDC LSA typu krone
Materiał wykonania złączy	termoplastyczne, samogasnące tworzywo ABS spełniające wymogi UL94 V-0
Materiał wykonania styków	fosforobraz
Sekwencja	568A/B
Trwałość	> 200 cykli



patchpanel z półką



patchpanel bez półki

Patchpanel UTP 19"

Kategoria	Typ	Kod produktu	Kod EAN
5E	24 porty bez półki	26592	5907690132309
5E	24 porty z półką	26594	5907690132316
6	24 porty bez półki	26593	5907690132323
6	24 porty z półką	26595	5907690132330